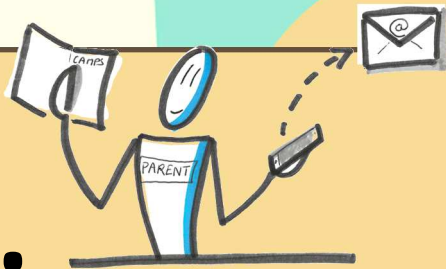


# CAMPS - BIVOUACS NUITEES MODALITÉS D'INSCRIPTION 2024

## S'INSCRIRE AUX SÉJOURS ÉTAPE PAR ÉTAPE

1.

**JE PREINSCRIS  
MES ENFANTS**



**- Du 12 au 17 mai 2024 -**

- J'envoie un mail au secrétariat d'EVEIL : [eveilcentresocial@orange.fr](mailto:eveilcentresocial@orange.fr)  
Vous pouvez programmer votre mail pour recevoir un accusé de lecture
- Je mets une option sur UNE place en séjour par enfant  
Bien préciser le nom du camp, le nom de l'enfant et sa date de naissance
- Je donne mes dispos pour un rendez-vous (voir créneaux ci-dessous)



**LES MAILS ENVOYÉS AVANT LE 12 MAI 20H NE SERONT PAS PRIS EN COMPTE**

2.

**LE SECRETARIAT  
ENREGISTRE  
MA DEMANDE  
ET ME PROPOSE  
UN RENDEZ-VOUS**



Le secrétariat bloque UNE place pour mon enfant  
et me propose un RENDEZ-VOUS par retour de mail



**SI VOUS N'AVEZ PAS DE CONFIRMATION DE RÉCEPTION PAR LE SECRÉTARIAT,  
RENVOYEZ-NOUS VOTRE DEMANDE !**

**PLAGES DE RENDEZ-VOUS POSSIBLES** (environ 15 mn)

LIEU : AU CENTRE SOCIAL EVEIL A LIMERZEL

le samedi 25 mai  
entre 9H  
et 12H30

**OU**

du 27 mai au 7 juin  
aux horaires suivants :  
Lundi et vendredi : 9H - 12H / 14H - 17H  
Mardi et mercredi : 9H - 12H



**EN CAS D'INDISPONIBILITÉ OU DE PROBLÈME DE MOBILITÉ,  
CONTACTEZ LE SECRÉTARIAT POUR TROUVER UNE SOLUTION**

3.

**JE FINALISE  
LE DOSSIER  
D'INSCRIPTION**

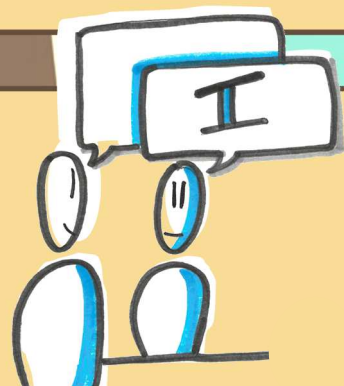


### PIÈCES À FOURNIR

- **Fiche sanitaire remplie :**  
Document disponible en version numérique sur le site internet ou par mail.  
Version papier disponible au bureau du centre social.
  - Prévoir carnet de santé
  - Prévoir copies des ordonnances et du PAI si il y en a.
- A noter, les fiches sanitaires sont valables 3 ans, mais doivent être signées chaque année.  
Si vous l'avez remplie en 2023 ou 2022, vous pourrez la relire, la compléter et la signer au moment de l'inscription. Vérifiez auprès du secrétariat !
- **Attestation CAF ou MSA récente**
- **Notification d'aide aux temps libres (VACAF)**
- **Attestation assurance responsabilité civile avec numéro de contrat**
- **Enfant bénéficiaire de l'AEEH :** fournir une attestation d'attribution
- **Selon le camp, un certificat d'aptitude aux activités nautique est parfois obligatoire.** Cf. programme des camps

4.

**J'HONORE LE  
RENDEZ-VOUS  
DE VALIDATION**



Je dépose le DOSSIER COMPLET et je procède au RÉGLEMENT

**TOUT RENDEZ-VOUS NON HONORÉ ENGENDRE  
L'ANNULATION DE LA PRÉ-RÉSERVATION**

### MODALITÉS DE RÈGLEMENT

- Par chèque, espèces, virement (demander le RIB)
- Chèques vacances et CESU acceptés



**PAS DE RÈGLEMENT PAR CARTE BANCAIRE**

# CAMPS - BIVOUACS NUITEES

## MODALITÉS D'INSCRIPTION 2024

### S'INSCRIRE AUX SÉJOURS ÉTAPE PAR ÉTAPE

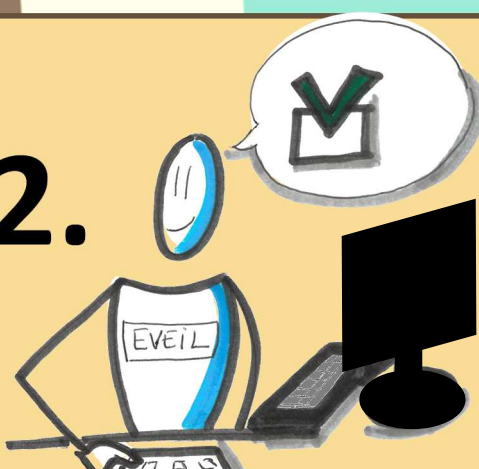
**1.** 

**JE PREINSCRIS  
MES ENFANTS**

**- Du 12 au 17 mai 2024 -**

- J'envoie un mail au secrétariat d'EVEIL : [eveilcentresocial@orange.fr](mailto:eveilcentresocial@orange.fr)  
Vous pouvez programmer votre mail pour recevoir un accusé de lecture
- Je mets une option sur UNE place en séjour par enfant  
Bien préciser le nom du camp, le nom de l'enfant et sa date de naissance
- Je donne mes dispos pour un rendez-vous (voir créneaux ci-dessous)

 **LES MAILS ENVOYÉS AVANT LE 12 MAI 20H NE SERONT PAS PRIS EN COMPTE**

**2.** 

**LE SECRETARIAT  
ENREGISTRE  
MA DEMANDE  
ET ME PROPOSE  
UN RENDEZ-VOUS**

Le secrétariat bloque UNE place pour mon enfant  
et me propose un **RENDEZ-VOUS** par retour de mail

 **SI VOUS N'AVEZ PAS DE CONFIRMATION DE RÉCEPTION PAR LE SECRÉTARIAT,  
RENVOYEZ-NOUS VOTRE DEMANDE !**

**PLAGES DE RENDEZ-VOUS POSSIBLES** (environ 15 mn)


LIEU : AU CENTRE SOCIAL EVEIL A LIMERZEL

le samedi 25 mai  
entre 9H  
et 12H30

**OU**

du 27 mai au 7 juin  
aux horaires suivants :  
Lundi et vendredi : 9H - 12H / 14H - 17H  
Mardi et mercredi : 9H - 12H

 **EN CAS D'INDISPONIBILITÉ OU DE PROBLÈME DE MOBILITÉ,  
CONTACTEZ LE SECRÉTARIAT POUR TROUVER UNE SOLUTION**

**3.** 

**JE FINALISE  
LE DOSSIER  
D'INSCRIPTION**

### PIÈCES À FOURNIR

- **Fiche sanitaire remplie :**  
Document disponible en version numérique sur le site internet ou par mail.  
Version papier disponible au bureau du centre social.
  - Prévoir carnet de santé
  - Prévoir copies des ordonnances et du PAI si il y en a.
- A noter, les fiches sanitaires sont valables 3 ans, mais doivent être signées chaque année.  
Si vous l'avez remplie en 2023 ou 2022, vous pourrez la relire, la compléter et la signer au moment de l'inscription. Vérifiez auprès du secrétariat !
- **Attestation CAF ou MSA récente**
- **Notification d'aide aux temps libres (VACAF)**
- **Attestation assurance responsabilité civile avec numéro de contrat**
- **Enfant bénéficiaire de l'AEEH :** fournir une attestation d'attribution
- **Selon le camp, un certificat d'aptitude aux activités nautique est parfois obligatoire.** Cf. programme des camps

**4.** 

**J'HONORE LE  
RENDEZ-VOUS  
DE VALIDATION**

Je dépose le **DOSSIER COMPLET** et je procède au **RÈGLEMENT**  
**TOUT RENDEZ-VOUS NON HONORÉ ENGENDRE  
L'ANNULATION DE LA PRÉ-RÉSERVATION**

### MODALITÉS DE RÈGLEMENT

- Par chèque, espèces, virement (demander le RIB)
- Chèques vacances et CESU acceptés



**PAS DE RÈGLEMENT PAR CARTE BANCAIRE**

## ATTENTION

s'inscrire c'est s'engager !

Les places sont limitées et le centre social engage du personnel et des frais de réservation. Merci de lire avec attention le tableau ci-dessous :

## GÉNÉRALITÉS

Les inscriptions en camps, bivouacs et nuitées se font obligatoirement sur rendez-vous :

Modalités détaillées au dos

- UN rendez-vous par famille
- UNE inscription ferme par enfant

Si vous envisagez plusieurs départs pour votre enfant, indiquez votre vœu N°1. Les autres choix seront sur liste d'attente.

**L'INSCRIPTION N'EST VALIDÉE QU'À RÉCEPTION DU PAIEMENT ET SOUS RÉSERVE D'ÊTRE À JOUR DANS VOS RÈGLEMENTS ANTÉRIEURS**

## MODALITÉS D'ANNULATION

Date d'annulation	Modalités de remboursement
Jusqu'au 24 MAI	100% du coût du CAMP
Du 27 MAI au 14 JUIN	50% du coût du CAMP
Après le 14 JUIN	Pas de remboursement*

\*SAUF CERTIFICAT MÉDICAL POUR L'ENFANT

## TARIFS

Habitants de Questembert Communauté  
TARIFS DÉGRESSIFS SELON LE QUOTIENT FAMILIAL

		- 400	401 à 600	601 à 720	721 à 860	861 à 1000	1001 à 1140	1141 à 1300	+ 1300	Tarif Extérieur	Adhésion 2024/2025  Individuelle 2€ Ou Familiale 5€
CAMPS 5 JOURS	TARIF 1	94 €*	104 €*	114 €*	124 €	135 €	145 €	155 €	166 €	186 €	
	TARIF 2	114 €*	124 €*	135 €*	145 €	155 €	166 €	176 €	186 €	207 €	
BIVOUACS 3 JOURS	TARIF 1	56 €*	62 €*	68 €*	74 €	81 €	87 €	93 €	100 €	112 €	
	TARIF 2	68 €*	74 €*	81 €*	87 €	93 €	100 €	106 €	112 €	124 €	
NUITÉES 2 JOURS		24 €*	26 €*	28 €*	31 €	34 €	36 €	39 €	41 €	47 €	

\*ALLOCATAIRES CAF, votre quotient ...

- est inférieur à 450 : la CAF prend en charge jusqu'à 80% du coût
- est entre 451 et 700 : la CAF prend en charge jusqu'à 60 % du coût
- pour les enfants bénéficiaires de l'AEEH : prise en charge CAF jusqu'à 800



\*ALLOCATAIRES MSA, votre quotient est inférieur à 820 €

Mois de référence pour le quotient : février 2024  
Vous pouvez régler à l'aide des chèques vacances de la MSA reçus par courrier, dans le 1<sup>er</sup> trimestre 2024.



**CENTRE SOCIAL EVEIL**

8 rue de la métairie - 56220 LIMERZEL

Tél : 02 97 66 24 63

eveilcentresocial@orange.fr

Site : eveilcentresocial.org

Suivez l'actualité du centre social sur FACEBOOK, page Centre Social EVEIL



# CAMPS - BIVOUACS NUITEES MODALITÉS D'INSCRIPTION 2024

## ATTENTION

s'inscrire c'est s'engager !

Les places sont limitées et le centre social engage du personnel et des frais de réservation. Merci de lire avec attention le tableau ci-dessous :

## GÉNÉRALITÉS

Les inscriptions en camps, bivouacs et nuitées se font obligatoirement sur rendez-vous :

Modalités détaillées au dos

- UN rendez-vous par famille
- UNE inscription ferme par enfant

Si vous envisagez plusieurs départs pour votre enfant, indiquez votre vœu N°1. Les autres choix seront sur liste d'attente.

**L'INSCRIPTION N'EST VALIDÉE QU'À RÉCEPTION DU PAIEMENT ET SOUS RÉSERVE D'ÊTRE À JOUR DANS VOS RÈGLEMENTS ANTÉRIEURS**

## MODALITÉS D'ANNULATION

Date d'annulation	Modalités de remboursement
Jusqu'au 24 MAI	100% du coût du CAMP
Du 27 MAI au 14 JUIN	50% du coût du CAMP
Après le 14 JUIN	Pas de remboursement*

\*SAUF CERTIFICAT MÉDICAL POUR L'ENFANT

## TARIFS

Habitants de Questembert Communauté  
TARIFS DÉGRESSIFS SELON LE QUOTIENT FAMILIAL

		- 400	401 à 600	601 à 720	721 à 860	861 à 1000	1001 à 1140	1141 à 1300	+ 1300	Tarif Extérieur	Adhésion 2024/2025  Individuelle 2€ Ou Familiale 5€
CAMPS 5 JOURS	TARIF 1	94 €*	104 €*	114 €*	124 €	135 €	145 €	155 €	166 €	186 €	
	TARIF 2	114 €*	124 €*	135 €*	145 €	155 €	166 €	176 €	186 €	207 €	
BIVOUACS 3 JOURS	TARIF 1	56 €*	62 €*	68 €*	74 €	81 €	87 €	93 €	100 €	112 €	
	TARIF 2	68 €*	74 €*	81 €*	87 €	93 €	100 €	106 €	112 €	124 €	
NUITÉES 2 JOURS		24 €*	26 €*	28 €*	31 €	34 €	36 €	39 €	41 €	47 €	

\*ALLOCATAIRES CAF, votre quotient ...

- est inférieur à 450 : la CAF prend en charge jusqu'à 80% du coût
- est entre 451 et 700 : la CAF prend en charge jusqu'à 60 % du coût
- pour les enfants bénéficiaires de l'AEEH : prise en charge CAF jusqu'à 800



\*ALLOCATAIRES MSA, votre quotient est inférieur à 820 €

Mois de référence pour le quotient : février 2024  
Vous pouvez régler à l'aide des chèques vacances de la MSA reçus par courrier, dans le 1<sup>er</sup> trimestre 2024.



**CENTRE SOCIAL EVEIL**

8 rue de la métairie - 56220 LIMERZEL

Tél : 02 97 66 24 63

eveilcentresocial@orange.fr

Site : eveilcentresocial.org

Suivez l'actualité du centre social sur FACEBOOK, page Centre Social EVEIL

