



# ASSOCIATION ÉVEIL

C  
E  
N  
T  
R  
E  
S  
O  
C  
I  
A  
L



*20 ans d'animation  
au service d'un territoire*





## LE MOT DES PRÉSIDENTES

Accompagner les familles dans leur quotidien, agir pour un territoire plus solidaire et plus ouvert, développer les liens sociaux et valoriser les atouts du territoire, l'association EVEIL s'y emploie de par son projet « centre social » avec les élus, les habitants, les associations...

A travers les services qu'il met en place ou les projets qu'il accompagne, le centre social EVEIL promeut la solidarité, l'ouverture aux autres et avance dans le défi de la participation et du pouvoir d'agir des habitants.

Cela implique une volonté bien ancrée dans son projet associatif ; une équipe de professionnels et des membres associatifs convaincus et mobilisés par ce projet « **par et pour les habitants** ».

Promouvoir ces valeurs et les mettre en œuvre demande du temps. Au cours du dernier projet 2017/2021 elles se sont de plus en plus affirmées et concrétisées, en particulier autour des dynamiques solidaires de proximité et des projets portés par les habitants : coup de pouce numérique, navettes solidaires...

Ces enjeux méritent encore plus aujourd'hui que par le passé d'être reconnus, soutenus et défendus.

Le mouvement associatif dont EVEIL fait partie, de par sa diversité et son mode de fonctionnement participatif se veut donc complémentaire pour :

- apporter sa part à la dynamique des communes et au territoire dans son ensemble,
- contribuer au bien-vivre ensemble en permettant des expérimentations innovantes, des actions répondant aux besoins des habitants.

Nous souhaitons donc vivement partager ces convictions avec les élus, les habitants, les associations et les institutions.

Ceci ne peut se réaliser qu'avec l'implication de tous.

*Hélène LANN CORRE*

*Marie Agnès HEMERY PHILLIPOT*

*Coprésidentes*

*Février 2021*

# SOMMAIRE

Le centre social,  
les fondamentaux

Association Eveil :  
qui sommes nous ?

Agir avec et selon les besoins  
des habitants

Innover et expérimenter

Les habitants au cœur  
du projet associatif

Eveil au service du territoire,  
en concertation  
avec les communes et  
Questembert Communauté

Petit lexique

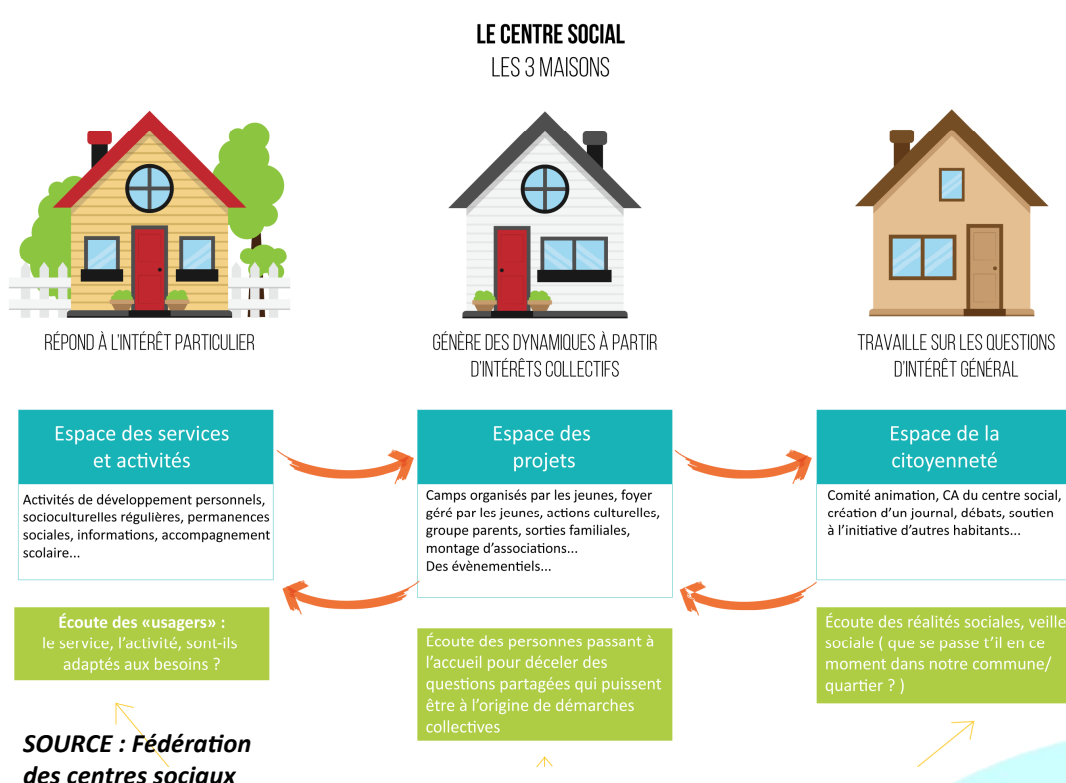
Paroles d'habitant.es

# LE CENTRE SOCIAL, LES FONDAMENTAUX

Dignité humaine - Solidarité - Démocratie - Faire société - Vivre ensemble

Les centres sociaux sont des structures de proximité qui développent leurs actions dans un objectif de mixité et de cohésion sociale. Ils portent une attention particulière aux familles et aux publics fragilisés et se mobilisent sur l'ensemble des questions concernant la vie quotidienne des habitants d'un territoire.

Par leur nature et leurs activités, les centres sociaux intègrent trois dimensions complémentaires qui visent à répondre aux besoins des habitants ; elles s'articulent autour d'une offre d'accueil et d'accompagnement des initiatives des habitants, formalisées par un projet social agréé par la CAF.



## Le saviez vous ?

Chaque projet social est unique.

Le centre social adapte ses actions aux spécificités de son territoire, qui peut être urbain ou rural, à l'échelle d'un quartier ou de plusieurs communes.

Les objectifs du projet peuvent être les mêmes mais les réponses apportées sont toujours singulières.

## En Bretagne...

Selon la circulaire CNAF,

**l'animation de la vie sociale** repose sur une dynamique de mobilisation des habitants et sur des interventions sociales, elle s'appuie sur des équipes de proximité (centres sociaux...). La caractéristique de cette dynamique est de permettre aux habitants de participer à l'amélioration de leurs conditions de vie, au développement de l'éducation et de l'expression culturelle, au renforcement des solidarités et des relations de voisinage, à la prévention et la réduction des exclusions, par une démarche globale adaptée aux problématiques sociales d'un territoire.

<b>84</b> centres sociaux	<b>67 %</b> en gestion associative	Budget moyen <b>596 000 €</b>
<b>1958</b> salarié.es <b>816 ETP</b>	<b>44 410 h</b> de bénévolat dans les instances	<b>356 038 h</b> de bénévolat sur les activités

**430 initiatives d'habitants**  
accompagnées en 2019

## CHIFFRES CLÉS

## Un peu d'histoire

1989

Etat des lieux du territoire : Indicateurs socio-économiques défavorables

- classement en ZEP
- manque d'ouverture culturelle
- faibles revenus des familles

1993

Association

« vacances pour tous » : 5 communes s'investissent financièrement pour offrir des activités aux 6/16 ans sur les petites vacances scolaires. Une 6<sup>ème</sup> commune rejoint le projet en 1996.

1998

Diagnostic « enfance jeunesse » participatif. L'objectif, définir une politique d'animation « enfance-jeunesse » avec les communes engagées.

1999

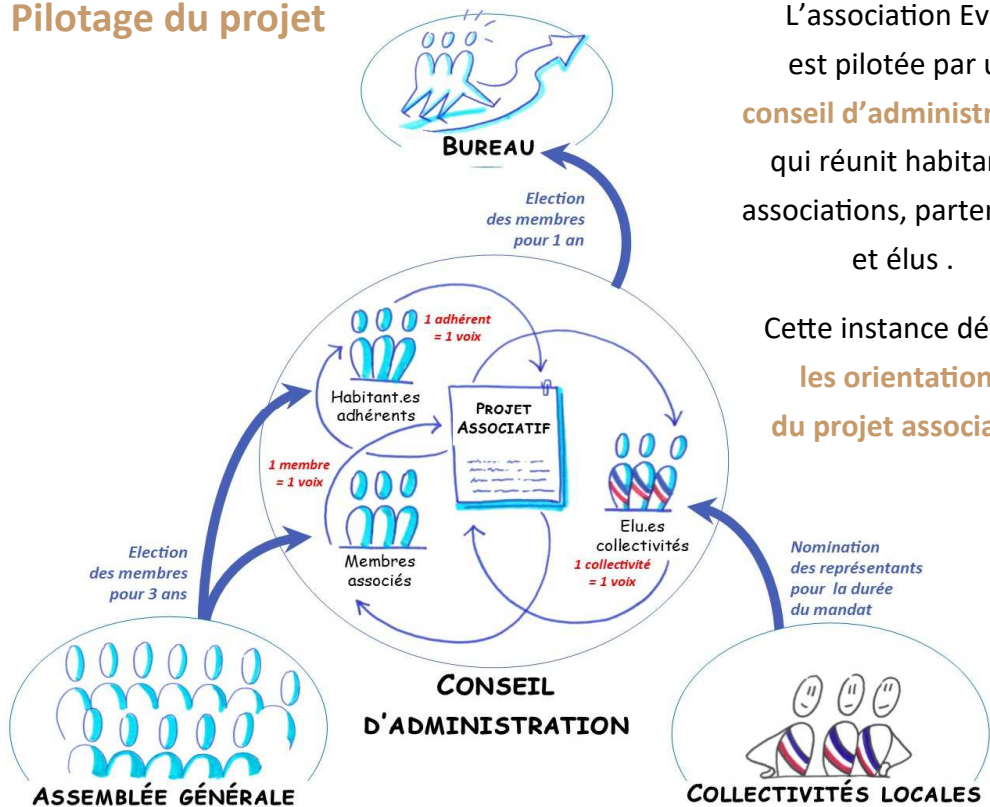
Création de l'association EVEIL et recrutement d'une coordinatrice.

2005

EVEIL reçoit l'agrément « centre social » et des financements spécifiques complémentaires au soutien des communes. L'équipe de professionnels s'étoffe et se structure pour mettre en œuvre le projet.

# ASSOCIATION EVEIL QUI SOMMES-NOUS ?

## Pilotage du projet



L'association Eveil est pilotée par un **conseil d'administration** qui réunit habitants, associations, partenaires et élus .

Cette instance définit **les orientations du projet associatif.**

## Depuis 15 ans, l'association EVEIL développe un projet d'animation globale



Depuis sa création, l'association répond aux besoins des habitants en proposant activités et services dans les domaines de l'enfance jeunesse et de la famille.



L'association accompagne de plus en plus de projets « par et pour les habitants » : bourse aux vêtements, inclusion numérique, café seniors, junior association...



Depuis 2017, l'association accompagne des actions citoyennes en renforçant le « pouvoir d'agir » des habitants : local d'initiatives solidaires, espaces de débat sur la mobilité, la place des seniors, formation de bénévoles...

**800**  
Adhérents

**12** salarié.es permanents  
**1** apprentie, **1** service civique  
**2** CDD les mercredis  
**25** animateurs BAFA  
**11,45** ETP

Budget Annuel moyen  
**530 000 €**  
34% enfance - 17 % jeunesse  
8 % famille  
7 % accompagnement à la scolarité

## CHIFFRES CLÉS

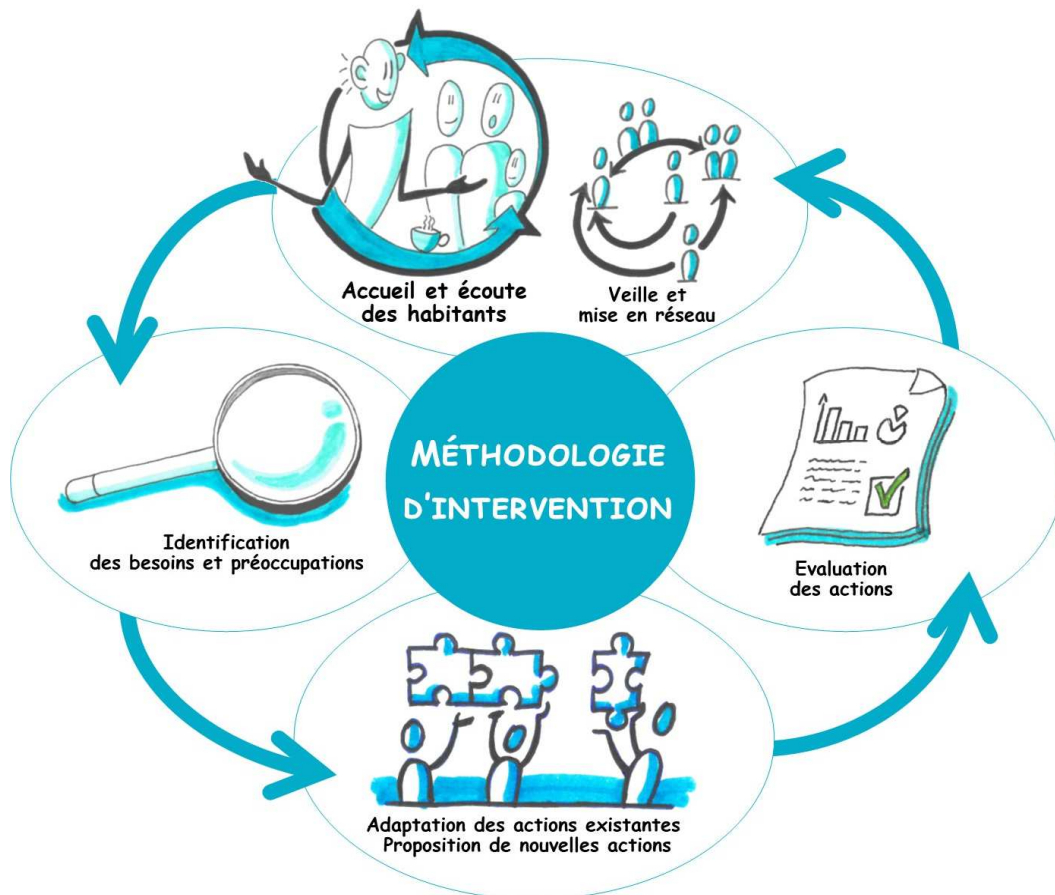
# AGIR AVEC ET SELON LES BESOINS DES HABITANTS

Le centre social Eveil développe ses actions  
en lien avec les besoins des habitants du territoire

## Le saviez-vous ?

Tous les 4 ans, l'association Eveil renouvelle son projet social auprès de la CAF. Celui-ci s'appuie sur l'élaboration d'un **diagnostic partagé**, et sur une évaluation des actions menées sur le précédent projet.

Cette démarche d'évaluation est formalisée par le renouvellement de l'agrément, mais s'inscrit aussi au quotidien dans les pratiques de travail.



## Principes d'intervention

**Accueil de tous , écoute des besoins, et des préoccupations, envies des habitants, veille sur le territoire :** accueil au centre social, mais aussi échanges informels avec les habitants sur des évènements locaux, sur les activités, dans les collectifs d'habitants. Elaboration de questionnaires. Echanges réguliers avec les partenaires locaux : élus municipaux, établissements scolaires, assistantes sociales, associations...

**Identification des besoins et repérage des problématiques collectives :** échanges en équipe salariée, avec les administrateurs, dans les collectifs habitants, avec les acteurs locaux. Croisement avec les apports des formations, des réseaux professionnels.

La CAF soutient le pilotage du projet Centre Social via la prestation « ANIMATION GLOBALE »

Exigence :  
Poste de direction  
Poste de comptable  
Poste d'accueil

Subvention :  
**40%** des charges de pilotage  
Plafond à **69 739 €**

## CHIFFRES CLÉS

# INNOVER ET EXPÉRIMENTER

Les contrats de projets

**2005**

Expérimenter des actions famille

**2006 - 2008**

Consolider les instances participatives, développer les animations tous publics

**2009 - 2012**

Renforcer la visibilité du centre social, réfléchir à la mixité des publics

**2013 - 2016**

Accompagner les publics fragilisés, ouvrir les actions à tous les habitants

**2017 - 2021**

Renforcer la place des habitants, développer le pouvoir d'agir, accompagner des collectifs citoyens

## Quelques exemples d'actions expérimentées au fil des projets



Certaines actions expérimentées :

- entrent dans les activités régulières de l'association
- sont reprises par d'autres porteurs (associations/collectivités)
- se modifient en fonction des besoins des habitants
- se transforment selon l'évolution du contexte et / ou du territoire

L'association Eveil bénéficie d'une souplesse de fonctionnement lui permettant d'adapter rapidement ses actions à la réalité du territoire, et aux besoins qui émergent.

Ses forces vives, bénévoles et salarié.es, s'appuient sur une dynamique de formations, et sur la participation à plusieurs réseaux.

Retrouvez quelques actions innovantes des centres sociaux sur « [www.cestpossible.me](http://www.cestpossible.me) »

# LES HABITANTS AU CŒUR DU PROJET ASSOCIATIF

Au centre social, les habitants naviguent entre différentes formes d'engagement : ponctuel ou régulier, sur une action concrète ou un axe de réflexion.

L'association Eveil propose différentes façons de s'impliquer :

- dans ses **instances décisionnelles** par le biais de son conseil d'administration composé d'un collège d'adhérents et de son bureau composé d'habitants
- en accompagnant des **initiatives citoyennes** portées par des collectifs d'habitants, jeunes et adultes
- en accompagnant **les juniors associations** du territoire
- en proposant des espaces d'implication à travers les actions existantes : bourses aux vêtements, ateliers d'accompagnement à la scolarité, journée solidaire...
- en ouvrant des **espaces de réflexion réguliers** sur le projet ou sur des problématiques du territoire

Pour accompagner les dynamiques d'habitants, salariés et administrateurs s'inscrivent dans une démarche de formation au « développement du pouvoir d'agir », relayée par la fédération des centres sociaux.

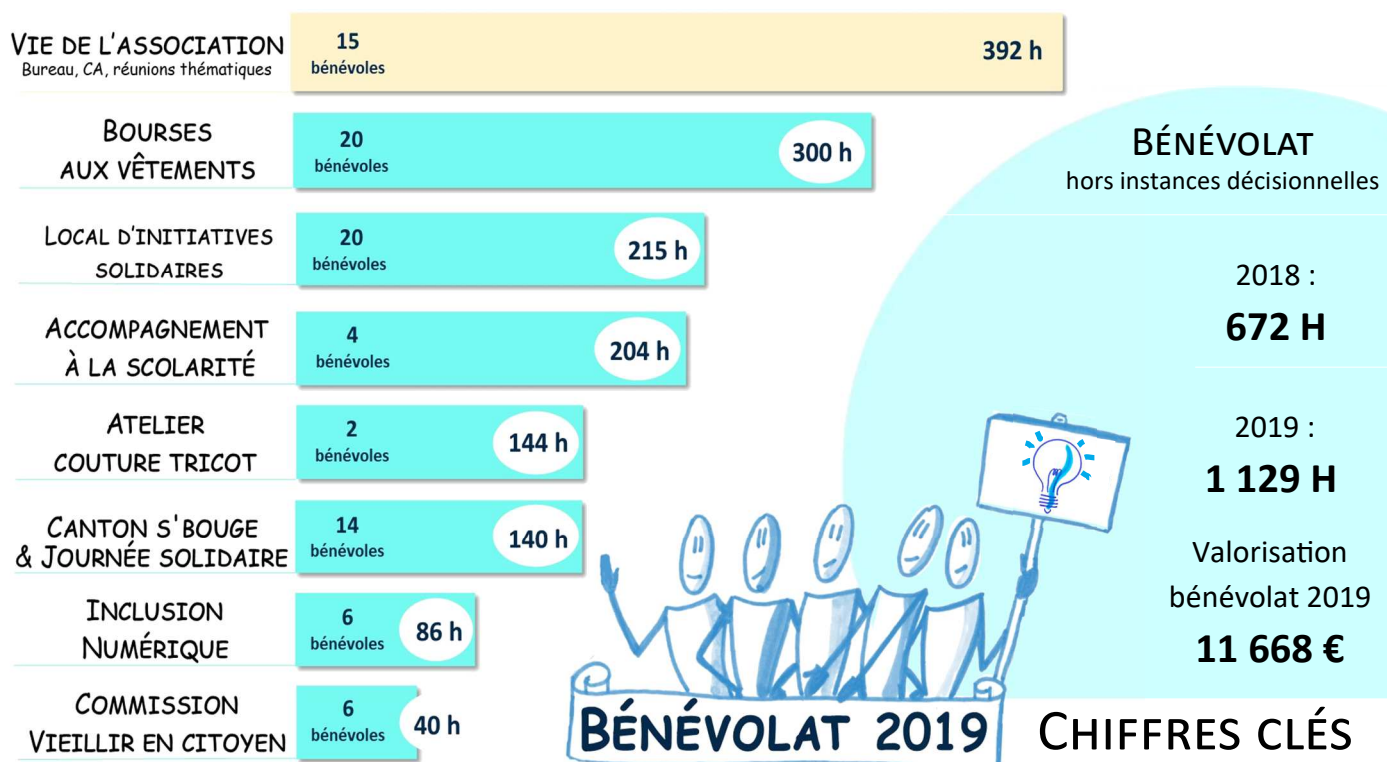
## Le saviez vous ?

Le Développement du Pouvoir d'Agir est une méthode inspirée du sociologue Yann Le Bossé et diffusée par la fédération des Centres Sociaux.

« Le développement du pouvoir d'agir, c'est la possibilité d'avoir plus de contrôle sur ce qui est important pour soi, ses proches, ou la collectivité à laquelle on s'identifie. »

La méthode DPA permet d'accompagner des collectifs d'habitants de façon à développer leur pouvoir d'agir sur leur vie quotidienne. C'est aussi reconnaître leur « expertise » d'habitants sur des sujets qui les concernent, et accompagner le développement d'actions portées directement par les personnes

Pour en savoir plus, sur Youtube :  
"Ils ne savent pas qu'ils savent"  
Rencontre avec Yann le Bossé.




CHIFFRES CLÉS



# EVEIL AU SERVICE DU TERRITOIRE, EN CONCERTATION AVEC LES COMMUNES ET QUESTEMBERT COMMUNAUTÉ


Depuis le démarrage, l'association Eveil développe son projet social en complémentarité et en concertation avec les collectivités territoriales : ainsi, les communes soutiennent financièrement les actions « famille », « accompagnement à la scolarité » et le développement de nouveaux axes, comme le numérique et la solidarité. Le secteur enfance jeunesse fait quant à lui l'objet d'une convention d'objectifs et de moyens avec Questembert Communauté depuis le transfert de compétences en 2012. Des représentants de chaque collectivité siègent au Conseil d'Administration de l'association pour participer au pilotage et suivre le développement des projets.

## Contribution au développement social et éducatif du territoire, quelques exemples



### L'association impulse et/ou coordonne des dispositifs

- Accompagnement des communes au montage des premières contractualisations avec la CAF : contrats temps libre / contrats enfance
- Coordination du dispositif de réussite éducative : animation du comité de pilotage, mise en œuvre des actions.
- Appui technique sur le CEJ et plus récemment participation à la démarche CTG avec Questembert Communauté
- Co-construction avec les communes et rédaction d'un PEDT intercommunal (2014)



### L'association contribue à alimenter le diagnostic de territoire et à identifier les besoins des habitants

- Via le diagnostic social renouvelé tous les 4 ans pour alimenter le projet social : questionnaires, enquêtes, statistiques...
- Via la fonction d'accueil et d'écoute des habitants
- Via le travail en réseau avec les acteurs locaux



### Eveil apporte son expertise et partage son savoir-faire

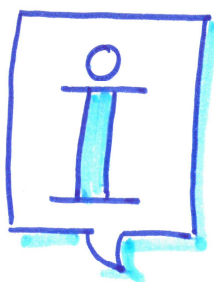
- 2014, modifications des rythmes scolaires, appui aux communes pour développer les TAPs, : accompagnement organisationnel et pédagogique, mise à disposition de moyens humains, mutualisation d'outils.
- 2019 : accompagnement des communes sur la déclaration de leur garderie périscolaire en Accueil Collectif de Mineurs : législation, organisation des services, formation des personnels, tarification modulée, aide à la prise de décision.



### L'association expérimente des actions innovantes complémentaires aux services publics

- En 2013, reprise de la gestion des TRANSPORTS SCOLAIRES à l'échelle communautaire pendant 18 mois pour assurer la continuité du service sur le territoire
- Voir aussi NUMÉRIQUE, LIEU D'ACCUEIL ENFANTS PARENTS ET ACTIONS SOLIDAIRES, présentés à la page « Innover et expérimenter »

# PETIT LEXIQUE



**ACM, Accueil Collectif de Mineurs :** modes d'accueil pendant les vacances et hors temps scolaire pour les moins de 18 ans, leur permettant de pratiquer des activités de loisirs éducatifs et de détente. Ils sont réglementés par l'État et encadrés par un personnel qualifié.

**CEJ, Contrat Enfance et Jeunesse :** contrat d'objectifs et de cofinancement passé entre une Caf et une collectivité territoriale. Sa finalité : poursuivre et optimiser la politique de développement en matière d'accueil enfance jeunesse.

**CLAS, Contrat Local d'Accompagnement à la Scolarité :** ensemble d'actions visant à offrir, aux côtés de l'École, l'appui et les ressources dont les enfants ont besoin pour réussir à l'École. Les actions développées contribuent à l'égalité des chances et à la prévention de l'échec scolaire. Le dispositif permet aussi d'offrir un accompagnement aux familles.

**CMS, Centre Médico-Social :** centre d'accueil et d'écoute pour les personnes en difficultés .

**Coup de pouce numérique :** dispositif d'accompagnement numérique gratuit et ouvert à tous développé par l'association Eveil et une équipe de bénévoles : accompagnements individuels, permanences et espace numérique en accès libre au centre social.

**CRE, Contrat de Réussite éducative :** dispositif de lutte contre l'échec et le décrochage scolaire créé en 2005 qui permet une prise en charge individualisée d'enfants âgés de 2 à 16 ans considérés comme « fragiles » : santé psychique et physique, développement psychologique, environnement familial et socioéconomique...

**CTG, Convention Territoriale Globale :** convention de partenariat visant à renforcer l'efficacité, la cohérence et la coordination des actions en direction des habitants d'un territoire, concrétisée par la signature d'un accord entre la CAF et la collectivité. Elle s'appuie sur un diagnostic partagé et optimise l'utilisation des ressources, renforce les coopérations pour plus d'efficacité et de complémentarité.

**CTL, Contrat Temps Libre :** contrat avec la CAF précédant le contrat enfance jeunesse

**Diagnostic partagé :** Processus de travail participatif permettant de construire une vision commune du territoire et de définir des priorités d'action.

**DPA, Développement du Pouvoir d'Agir :** D'après Yann Le Bossé, « processus qui amène la personne à avoir plus de contrôle sur ce qui est important pour elle, ses proches ou la collectivité à laquelle elle s'identifie ». Les centres sociaux ont développé des outils permettant aux professionnels d'accompagner les habitants, en favorisant au maximum leur pouvoir d'agir

**Junior association :** elle permet à des jeunes de moins de 18 ans de s'organiser, de mettre en œuvre leurs projets, comme avec une association loi 1901. Ce statut garantit aux jeunes des droits similaires aux associations classiques. Le Réseau National des Juniors Associations fournit le cadre juridique nécessaire.

**LAEP, Lieu d'Accueil Enfants Parents :** lieu d'accueil et de soutien à la parentalité où sont accueillis conjointement l'enfant de moins de 6 ans et son parent, ou l'adulte qui l'accompagne. L'accueil est assuré par des professionnels et/ou des bénévoles formés.

**PAEP, Point accueil écoute parents :** rendez-vous individuels confidentiels et gratuits où parents et grands-parents peuvent poser des questions d'ordre éducatif à une professionnelle de la médiation familiale.

**PEDT, Projet Educatif de Territoire,** conçu dans l'intérêt de l'enfant, c'est un cadre qui permet à l'ensemble des acteurs éducatifs de coordonner leurs actions de manière à respecter au mieux les rythmes, les besoins et les aspirations de chaque enfant.

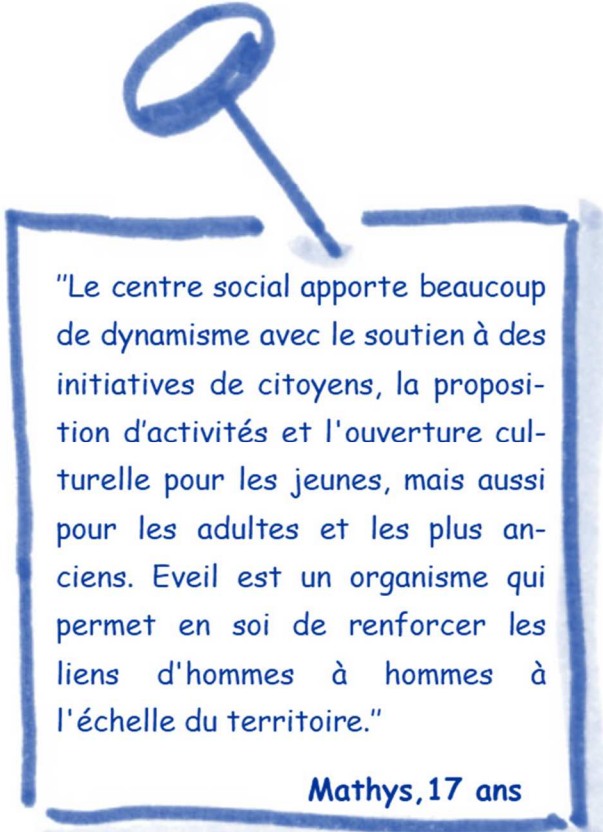
**Plateforme solidaire « solidar'breizh » :** face à la crise sanitaire, la Fédération des Centres Sociaux de Bretagne a développé un outil « plateforme » pour mettre en lien des personnes qui veulent aider et des personnes qui ont besoin d'aide. Le centre Social Eveil a relayé cette initiative sur le territoire pendant les deux confinements.

**RAM, Relais Assistants Maternels :** lieu d'accueil, d'information et d'accompagnement pour assistants maternels, parents et enfants. Initiés par la CAF, ces relais sont basés sur des principes de neutralité et de gratuité et animés par des professionnels de la petite enfance. Ils visent à améliorer la qualité de l'accueil du jeune enfant à domicile.

**TAPs, Temps d'Activités Périscolaires :** temps d'activités organisés par les communes en prolongement de la journée de classe lors des changements de rythmes scolaires.

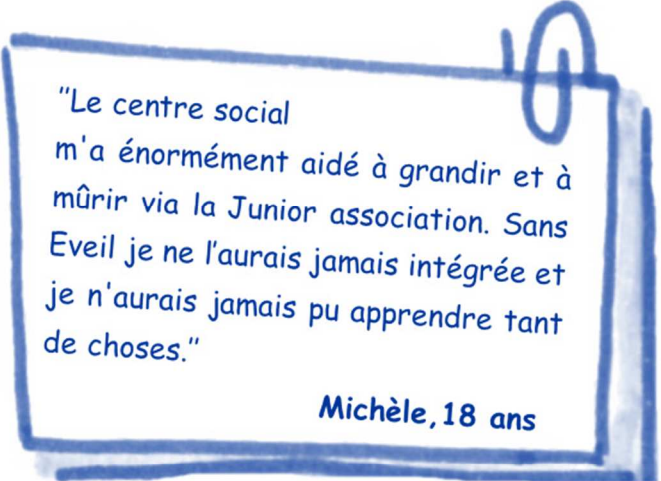
**ZEP, Zone d'éducation prioritaire :** dispositif mis en place dans le cadre des politiques de l'éducation nationale (1981), qui vise à fournir davantage de moyens aux établissements souffrant de difficultés d'ordre scolaire, disciplinaire ou social, pour lutter contre l'échec scolaire.

# PAROLES D'HABITANT.ES



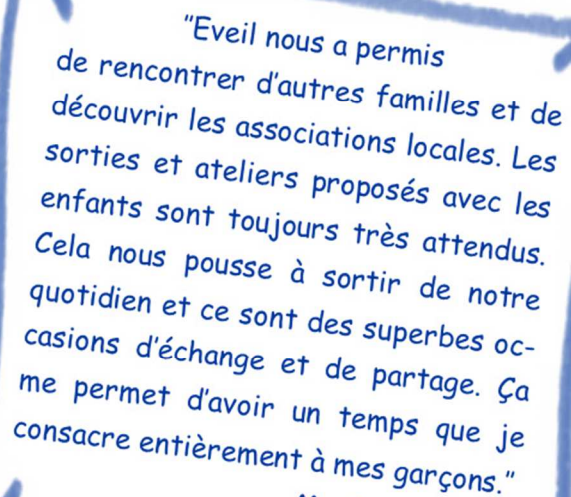
"Le centre social apporte beaucoup de dynamisme avec le soutien à des initiatives de citoyens, la proposition d'activités et l'ouverture culturelle pour les jeunes, mais aussi pour les adultes et les plus anciens. Eveil est un organisme qui permet en soi de renforcer les liens d'hommes à hommes à l'échelle du territoire."

**Mathys, 17 ans**



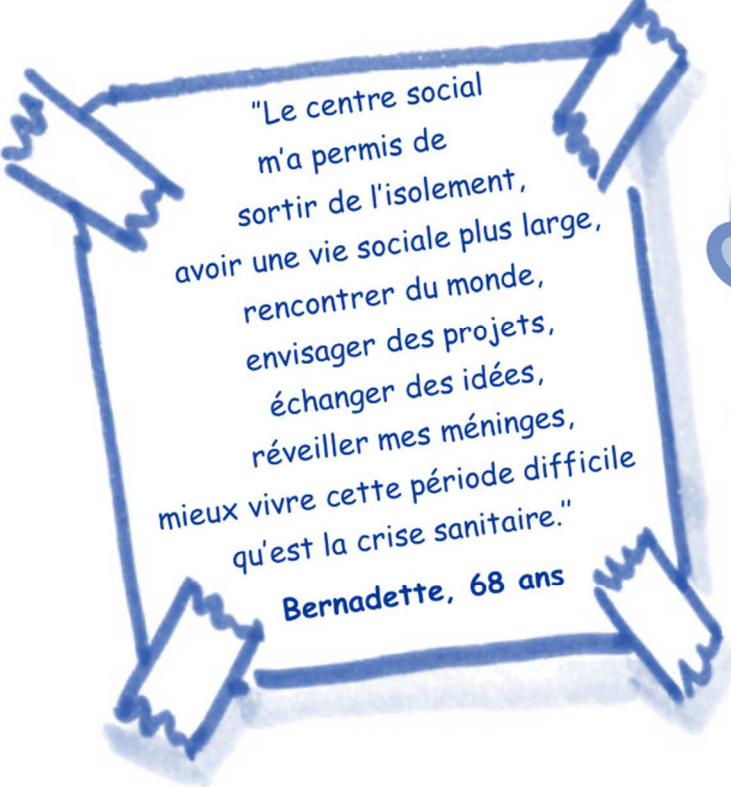
"Le centre social m'a énormément aidé à grandir et à mûrir via la Junior association. Sans Eveil je ne l'aurais jamais intégrée et je n'aurais jamais pu apprendre tant de choses."

**Michèle, 18 ans**



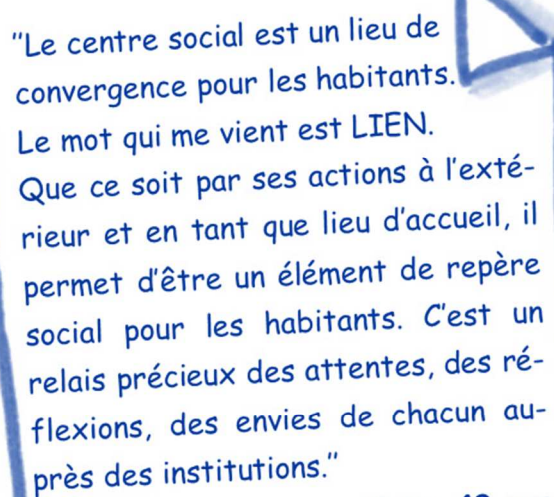
"Eveil nous a permis de rencontrer d'autres familles et de découvrir les associations locales. Les sorties et ateliers proposés avec les enfants sont toujours très attendus. Cela nous pousse à sortir de notre quotidien et ce sont des superbes occasions d'échange et de partage. Ça me permet d'avoir un temps que je consacre entièrement à mes garçons."

**Marie, 37 ans**



"Le centre social m'a permis de sortir de l'isolement, avoir une vie sociale plus large, rencontrer du monde, envisager des projets, échanger des idées, réveiller mes méninges, mieux vivre cette période difficile qu'est la crise sanitaire."

**Bernadette, 68 ans**



"Le centre social est un lieu de convergence pour les habitants. Le mot qui me vient est LIEN. Que ce soit par ses actions à l'extérieur et en tant que lieu d'accueil, il permet d'être un élément de repère social pour les habitants. C'est un relais précieux des attentes, des réflexions, des envies de chacun auprès des institutions."

**Claire, 49 ans**

# CONTACTER LE CENTRE SOCIAL EVEIL



8 Rue de la Métairie  
56 220 LIMERZEL



**02 97 66 24 63**



[eveilcentresocial@orange.fr](mailto:eveilcentresocial@orange.fr)



[www.eveilcentresocial.org](http://www.eveilcentresocial.org)



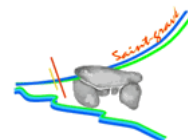
Suivez l'actualité du centre social  
sur la page facebook Centre Social EVEIL



**Malansac**  
espace de caractère en pleine nature



PLUHERLIN



SAINT-GRAVÉ



santé  
famille  
retraite  
services

QUESTEMBERT  
COMMUNAUTÉ